

MARSHYDRO

GROW ON EARTH, GROW WITH MARS

SP SERIES



PPFD Higher PPFD Value

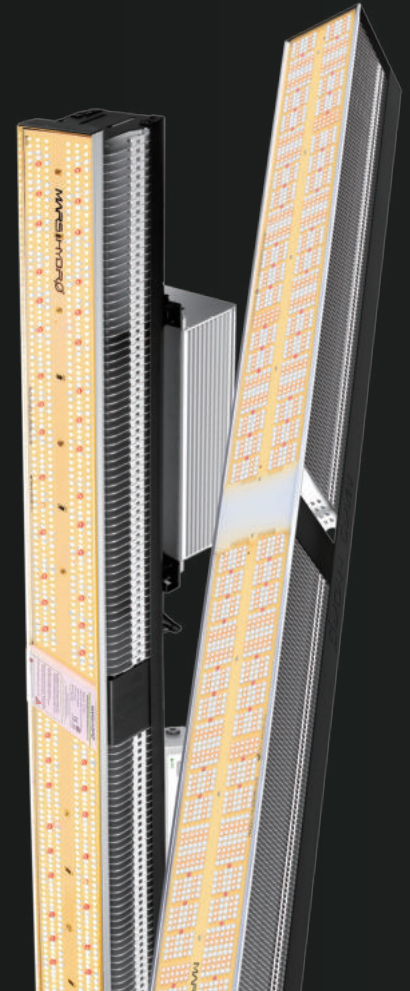
More Yields Obtained

Sunlike Full Spectrum

KEY FEATURES

MARS HYDRO SP SERIES

- » High Penetration
- » High PPE as 2.8umol/j
- » Optimal Heat Dissipation
- » Average Yield up to 2.5g/w
- » Slim body design minimizes shadow on plants
- » Saving at least 30% energy than traditional led grow light
- » Ideal for tall plants and greenhouse supplemental lighting



SPECIFICATIONS & CONTENTS



LED Grow Light



Dimming Cable
(No for SP 150)



Power Cord



YoYo



Steel Hanger

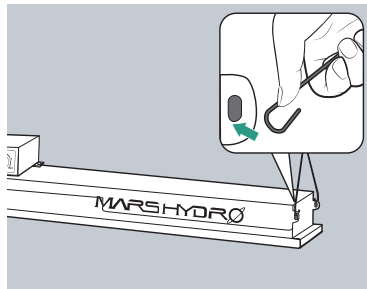
Light Model	SP-150	SP-3000	SP-6500
Input Power	140W±5%	300W±5%	650W±5%
Input Voltage	120V(NA) 230V(EU)	100-277V	100-277V
Amps	1.747A@AC120V 1.105A@AC240V	2.47A@AC120V 1.24A@AC240V 1.10A@AC277V	5.404A@AC120V 2.662A@AC240V 2.311A@AC277V
Dimming Range	Undimmable	10%-100%	10%-100%
Product Weight	4.2LB/1.9KG	10.2LB/4.6KG	17.3LG/7.8KG
Product Size	23.5*3.1*2IN 59.8*8*5CM	42.5*3.2*4.1IN 108*8*10.3CM	42.1*3.5*3.6IN 107*9*9.2CM
Coverage	Veg: 2*2FT Flower: 1.5*1.5FT	Veg: 3*5FT Flower: 2*4FT	Veg: 4*5FT Flower: 3*5FT
Recommment Tent	2x2x5FT 60X60X140CM	4x2x6FT 120x60x180CM	4x2x6FT 120x60x180CM
Recommment Fan Kits	4" Ventilation Kits	4" Ventilation Kits	4" Ventilation Kits

MARSHYDRØ

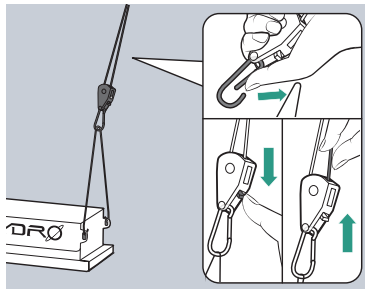
SP SERIES

INSTALLATION METHOD

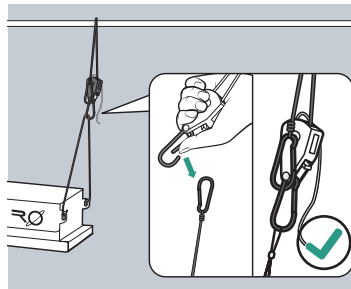
ASSEMBLY INSTRUCTION



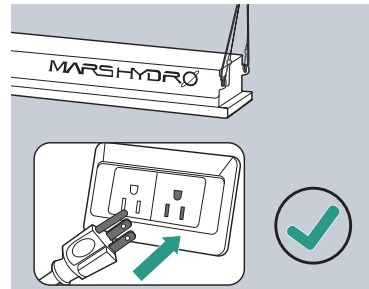
1. Hang up steel hanger



2. Hang up adjustable rope ratchet

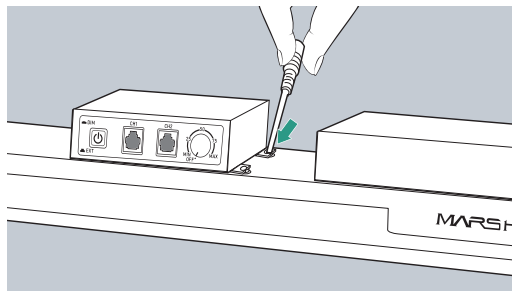


3. Hang the light with YOYO

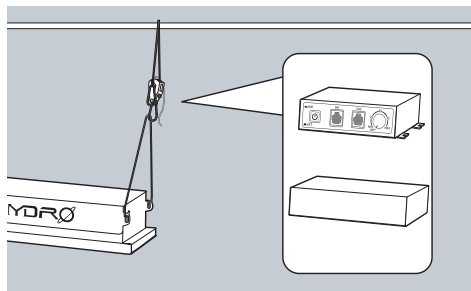


4. Connect power cord

TIPS OF REMOVING THE DRIVER AND DIMMER BOX



1. Unscrew the four screws on the panel



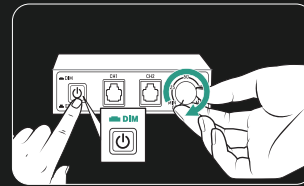
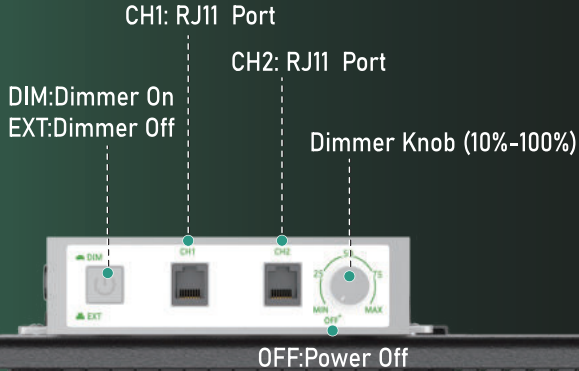
2. Take out the driver and dimmer box

LED GROW LIGHT

DIMMING OPERATION



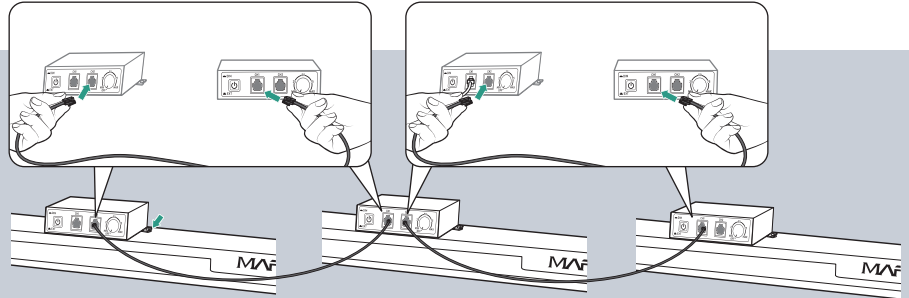
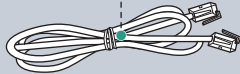
Energy saving and environmental protection, starting from the mars hydro dimmable led grow lights.



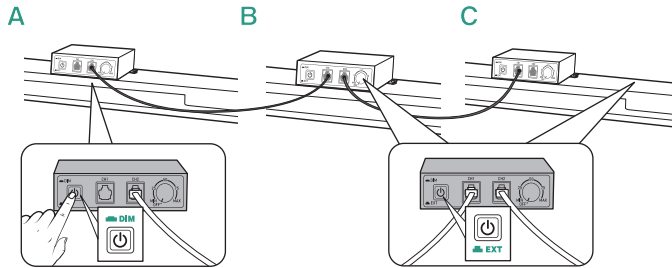
Turn on dimmer switch and adjust the light intensity.

DIMMING OPERATION FOR SP3000&SP6500

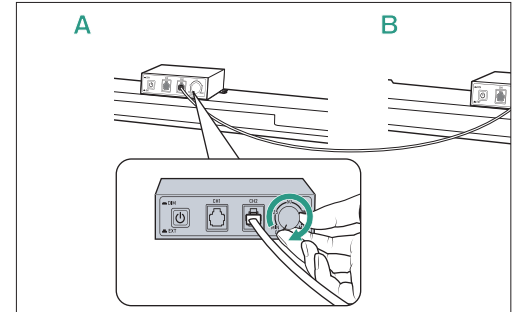
RJ11 Cable



1. Connect multiple lights with dimming cables (SP3000/SP6500 Support up to 60 lights)



2. Choose one as main-light, others as sub-lights
(eg: A is main-light,B&C are sub-lights)
(1) Turn A's dimmer switch to DIM, and turn others' to EXT
(2) The intensity of all lights stay the same with A



3. Control the intensity of all lights through the dimmer knob of A

WARRANTY

1. If your product have any problem, contact our customer service, we will help you solve the problem.
2. Grow light have 5 years warranty.

Within 1 year: Free repairing and shipping.

1 year - 5 year: You pay round trip shipping charges, repair charges and handing charges, we cover components fee.

DETAILS OF WARRANTY PROCEDURES

A. To fix by yourself, we send you needed components along with tracking number and provide the repair instructions from engineer.

B. To repair centre, we provide an RMA and address of repair center; you ship back light with RMA written on the package box.

Repair center receive and fix the light accordingly, usually takes 3-10 days.

GARANTIE

1. Wenn Ihr Produkt ein Problem hat, wenden Sie sich an unseren Kundendienst. Wir helfen Ihnen bei der Lösung des Problems.

2. Grow Lampe hat 5 Jahre Garantie.

Innerhalb von 1 Jahr: Kostenlose Reparatur und Versand.

1 Jahr - 5 Jahre: Sie zahlen Hin- und Rückversandkosten, Reparaturkosten und Bearbeitungskosten, wir übernehmen die Komponentenkosten.

GARANTÍA

1. Si su producto tiene algún problema, contáctenos, lo ayudaremos a resolver el problema.

2. Nuestro lámpara de planta tiene 5 años de garantía.

Dentro de 1 año: Reparamos y transportamos de forma gratuita.

1 año - 5 años: Usted paga los costos de ida y vuelta, las reparaciones y los costos de envío, pagamos por las piezas.

GARANTIE

1. Si votre produit a un quelconque problème, contactez notre service clientèle, nous vous aiderons à résoudre le problème.

2. La lampe de culture a une garantie de 5 ans.

Dans un délai 1 an : réparation et expédition gratuites.

1 an - 5 ans : Vous payez les frais d'expédition aller-retour, les frais de réparation et les frais de manutention, nous couvrons les frais de composants.

保証

1. 商品故障の際、弊社のカスタマーサービスまでご連絡ください。

2. 弊社商品の保証期間は購入日から開始され、5年間の保証が付いています。

購入日から 1 年間以内：

部品交換無料、往復の送料無料、修理無料となります。

2 年目から 5 年目までの期間：

部品は弊社から無料で提供されております。往復の送料、修理代金と手数料をお客様にご負担いただいております。



Operating Cautions:

1. For daisy chain operation, the total power cannot exceed the rated power of your timer.

2. 120V constant voltage is special for SP150 ; 120V-277V for other mars hydro models. please use under rated voltage.

3. For SP3000/SP6500:

when connected to 5-15P polarized plug, input voltage is 120V, 60Hz;

when connected to 6-15P polarized plug, input voltage is 240V, 60Hz;

when connected to 7-15P polarized plug, input voltage is 277V, 60Hz.

4. Do not touch the light panel when it is working.

5. Wear protective glasses when look at the light directly.

6. Do not use a damaged power cord in case of fire or electric shock.

7. Unplug power cord in rainy days to prevent lightning strikes.

8. Please unplug the light when cleaning and repairing.

9. The light belongs to class I protective equipment, so the light must be well grounded.

10. The power supply should be connected by professionals.

11. Do not disassemble, repair or refit the light without authorization of the manufacturer or non-professionals.

12. The maximum operating temperature is 40 °C. Do not operate the light above this temperature;

13. Do not connect the light with other dimming devices without permission.



Betriebsvorsicht :

1. Für Daisy Chain Betrieb darf die Gesamtleistung die Nennleistung des Timers nicht überschreiten.
2. 120V Konstansspannung speziell für SP150; 120V-277V für andere Mars Hydro Modelle. Bitte unter Nennspannung verwenden.
3. Für SP3000/SP6500:
Bei Anschluss an 5-15P polarisierten Stecker beträgt die Eingangsspannung 120 V, 60 Hz;
Bei Anschluss an 6-15P polarisierten Stecker beträgt die Eingangsspannung 240 V, 60 Hz;
Bei Anschluss an 7-15P polarisierten Stecker beträgt die Eingangsspannung 277 V, 60 Hz;
4. Bitte berühren Sie das Lichtpanel nicht, wenn es funktioniert.
5. Bitte tragen Sie eine Schutzbrille, wenn Sie direkt in das Licht schauen.
6. Verwenden Sie kein beschädigtes Netzkabel, um Feuer oder Stromschlag zu vermeiden.
7. Ziehen Sie beim Regnen den Netzstecker, um Blitzeinschläge zu vermeiden.
8. Bitte ziehen Sie das Light aus der Steckdose beim Reinigen und Reparieren.
9. Das Licht gehört zur Schutzausrüstung der Klasse I, daher muss das Licht gut geerdet sein.
10. Die Stromversorgung sollte von Fachleuten angeschlossen werden.
11. Demontieren, reparieren oder montieren Sie das Licht nicht ohne Genehmigung des Herstellers oder von Laien.
12. Betreiben Sie das Licht nicht über dieser Temperatur, wenn die maximale Betriebstemperatur 40 °C beträgt.
13. Schließen Sie das Licht nicht ohne Erlaubnis an andere Dimmer an.



Précautions d'utilisation :

1. Pour un fonctionnement en guirlande, la puissance totale ne peut pas dépasser la puissance nominale de votre minuterie.
2. Tension constante 120V spéciale pour SP150; 120 V-277 V pour les autres modèles Mars Hydro. Veuillez utiliser sous tension nominale.
3. Pour SP3000/SP6500 :
lorsqu'il est connecté à une prise polarisée 5-15P, la tension d'entrée est de 120 V, 60Hz;
lorsqu'il est connecté à une prise polarisée 6-15P, la tension d'entrée est de 240V, 60Hz;
lorsqu'il est connecté à une prise polarisée 7-15P, la tension d'entrée est de 277V, 60Hz.
4. Ne touchez pas le panneau lumineux lorsqu'il fonctionne.
5. Portez des lunettes de protection lorsque vous regardez directement la lumière.
6. N'utilisez pas un cordon d'alimentation endommagé en cas d'incendie ou de choc électrique.
7. Débranchez le cordon d'alimentation les jours de pluie pour éviter les coups de foudre.
8. Veuillez débrancher la lumière lors du nettoyage et de la réparation.
9. La lumière appartient à l'équipement de protection de classe I, donc la lumière doit être bien mise à la terre.
10. L'alimentation doit être connectée par des professionnels.
11. Ne pas démonter, réparer ou remonter la lampe sans l'autorisation du fabricant ou de non professionnels.
12. La température de fonctionnement maximale est de 40 °C. Ne faites pas fonctionner la lumière au-dessus de cette température ;
13. Ne connectez pas la lumière à d'autres appareils de gradation sans autorisation.



Precauciones de funcionamiento:

1. Para la operación en cadena, la potencia total no puede exceder la potencia nominal de su temporizador.
2. Tensión constante 120V especial para SP150; 120 V-277 V para otros modelos mars hydro. Úselo con voltaje nominal.
3. Para SP3000/SP6500:
cuando se conecta a un enchufe polarizado 5-15P, el voltaje de entrada es de 120 V, 60 Hz;
cuando se conecta a un enchufe polarizado 6-15P, el voltaje de entrada es de 240 V, 60 Hz;
cuando se conecta a un enchufe polarizado 7-15P, el voltaje de entrada es de 277 V, 60 Hz.
4. No toque el panel de luz cuando esté funcionando.
5. Use gafas protectoras cuando mire la luz directamente.
6. No utilice un cable de alimentación dañado en caso de incendio o descarga eléctrica.
7. Desenchufe el cable de alimentación en los días de lluvia para evitar la caída de rayos.
8. Desenchufe la luz cuando limpie y repare.
9. La luz pertenece al equipo de protección clase I, por lo que la luz debe estar bien conectada a tierra.
10. La fuente de alimentación debe ser conectada por profesionales.
11. No desmonte, repare ni vuelva a montar la luz sin la autorización del fabricante o no profesionales.
12. La temperatura máxima de funcionamiento es de 40 °C. No haga funcionar la luz por encima de esta temperatura;
13. No conecte la luz a otros dispositivos de atenuación sin permiso.



ご使用上の注意:

1. デイジーチェーン動作の場合、合計電力はタイマーの定格電力を超えないでください。
2. 表示された電圧で使用ください。SP150 は120Vの定電圧、他のランプ機種は120V～277Vの定格電圧で使用されます。100V電圧以下での使用場合は、動作仕様に従ってください。異常が生じた場合は、使用を中止してください。
3. SP3000/SP6500の使用場合：
5～15Pの極性プラグに接続する時、入力電圧120V、周波数60Hzになります。
6～15Pの極性プラグに接続する時、入力電圧240V、周波数60Hzになります。
7-15Pの極性プラグに接続する時、入力電圧は277V、周波数60Hzになります。
4. 点灯中や消灯直後手で触れないでください（高温のため、火傷の原因）
5. ランプを直視しないで、直視時保護メガネを着用してください。
6. 損傷した電源コードを使用しないでください（火災や感電の原因）
7. 雨の日は電源コードを抜いてください（落雷の原因となります）
8. 清掃またはメンテナンスの際は、ランプのプラグを抜いてください。
9. ランプはクラスI保護具に属しており、アース線に接続必要があります。
10. 電源は専門家が接続する必要があります。
11. 製造業者または専門家の許可なしに、ランプを分解、修理、または改造しないでください。
12. ランプ周囲温度が40°Cを超える場所では使用しないでください。（高温で使用すると火災、LED短寿命の原因）
13. 当社製品以外の他の調光装置に接続しないでください。



W: www.mars-hydro.com

E : solutions@mars-hydro.com

T : 1 626 587 8506(US No.)

A : JinTie Industrial Park,
LongGang District,
ShenZhen,518100,China

MADE IN CHINA MARS-SP-02